

غرفة هروب للتربية المالية

صفحة تعليمات للمرشد



مدة الفعالية:
حتى 60 دقيقة



عدد المشاركين:
2-5 لاعبين



الأعمار الملائمة:
9-12



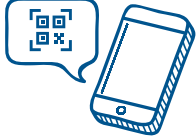
مستوى الصعوبة:
متوسط

يمكن تشكيل عدة مجموعات
لتتنافس مع بعضها البعض في
اللعبة

اللعبة متوقّرة بمستويّ صعبة
إضافيين:
المستوى السهل والمستوى الصعب

يمكن إجراء لعبة غرفة الهروب في ثلاثة أماكن: البيت، الصنف أو ساحة مفتوحة

الأدوات المطلوبة:



هاتف مع ماسح QR
واتصال بالإنترنت



شريط لاصق
صمغ / كِبَاسَة



أدوات كتابة

مفضل أقلام رصاص
لتصحیح الأخطاء...



مغلّفان



مقصّ



أوراق اللعبة
المطبوعة

يمكن طباعة
الأوراق بالأبيض والأسود
لن يغيّر ذلك من جودة اللعبة!

التحضيرات المسبقة:



1. يجب طباعة أوراق اللعبة بحجم 4A (للبيت) أو 3A (للصنف أو الساحة) (الصفحات 1-28)
2. يجب قصّ أوراق اللعبة في الأماكن المشار إليها.
3. يجب تحضير مغلّفين بحسب التعليمات في المرحلة 8 وفي المرحلة الأخيرة (10).
4. لمن يلعبون اللعبة بمجموعتين أو أكثر - يجب تحضير طقم أدوات اللعبة لكل مجموعة على حدة.
5. يجب توفير الأدوات التالية لكل مجموعة: هاتف مع ماسح QR، اتصال بالإنترنت وأدوات كتابة.



1. كل حل تجدونه، يمكن أن يساعدكم في المرحلة التالية أو في المراحل الأخرى التي تليه.
2. من ناحية أخرى، ليست كل معلومة تكتشفونها تساعدكم على الحل أو في تتمة اللعبة. بعض المعلومات تهدف إلى تشتيت التفكير والتركيز فقط.
3. كل حل أو معلومة تكتشفونها تساعدكم وتستخدم مرة واحدة فقط.

قائمة الألغاز باختصار ...

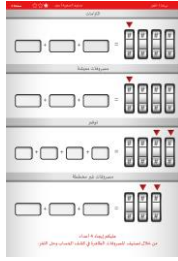


1. المرحلة الأولى - فكّ الرمز بواسطة تفسير صفحة كشف الحساب وحل لغز "مفتاح الميزانية"
2. المرحلة الثانية - حل اللغز المختبئ في صفحة كشف حساب بطاقة الائتمان، وإيجاد الشكل بواسطة مدّ خطوط داخل لوحة الأعداد
3. المرحلة الثالثة - حل لغز قائمة المشتريات وإيجاد مصطلح مكون من كلمتين
4. المرحلة الرابعة - معرفة النصائح الصحيحة للشراء عبر الإنترنت وحل اللغز المكون من أشكال، أحرف وأعداد
5. المرحلة الخامسة - معرفة وجهة السفر لعائلة ناصر بمساعدة الخريطة، محادثة واتساب عائلية ومتاهة صور
6. المرحلة السادسة - حل اللغز المختبئ بين التفاصيل المختلفة في قسيمة الراتب، وإيجاد مصطلح بالعربية (قسائم الراتب بالعبرية)
7. المرحلة السابعة - إيجاد المنتجات الاستهلاكية الصحيحة، وحل البازل الذي يكون كود الQR.
8. المرحلة الثامنة - فك الرمز المكون من 5 منازل بواسطة الرموز المختبئة بين الحملات المختلفة.
9. المرحلة التاسعة - إيجاد بطاقة أعضاء نادي الزبائن الأكثر جدوى واكتشاف الأشكال المختبئة في كود العضو.
10. المرحلة الأخيرة - فكّ رمز الخزنة بواسطة دواليب الأعداد وصفحة الساعات



قصة الخلفية للعبة

عائلة ناصر لا تهتم بالإدارة المالية الذكية. الكثير من مال العائلة "يضيع سدّى" كل شهر. هدفكم هو أن تتعلموا مع عائلة ناصر كيفية اتخاذ القرارات المالية السليمة، وكيفية الإدارة الاقتصادية الصحيحة. إذا حللتم كل الألغاز بالشكل الصحيح واجتازتم كل المراحل، ستفتحون الخزنة وستجدون المال "الضائع" لعائلة ناصر، وتفوزون في اللعبة.



2



1

الصفحات والأدوات:

- كشف حساب - صفحة 1
- صفحة اللغز - صفحة 2
- أدوات كتابة



التحضيرات المسبقة:

لا توجد تحضيرات مسبقة لهذه المرحلة



تعليمات للاعبين:

عليكم إيجاد 4 أعداد (ليس منازل)، من خلال تصنيف المصروفات الظاهرة في كشف الحساب وحل اللغز.



طريقة الحل:

يجب على اللاعبين ملء مبالغ المصروفات بحسب صفحة كشف الحساب، بحيث يشكّل مبلغ المصروف النسبة الموصى بها من مجمل المصروفات الشهرية - بحسب الرمز الظاهر على صفحة كشف الحساب.



على سبيل المثال: مجمل الالتزامات يجب أن يكون 3,600 ش.ج، أي 30% من مجمل المصروفات. بعد تصنيف المصروفات وإجراء الحسابات، يمكنهم ملء الإجابات الصحيحة في المكان المناسب في صفحة اللغز، واكتشاف الأعداد الأربعة بحسب الأماكن المعلّمة في صفحة اللغز. هذه الأعداد ستساعدهم في المرحلة التالية.

الحل: 3 / 6 / 10 / 22



رمز: إذا لزم الأمر، وجّهوهم إلى دليل إدارة ميزانية العائلة على موقع المركز للنمو المالي. سيساعدكم ذلك على فهم كيفية توزيع المصروفات.



2 المرحلة الثانية

2

1

الصفحات والأدوات:

- صفحة كشف حساب بطاقة الائتمان - صفحة 3
- لوحة أعداد - صفحة 4
- أدوات كتابة



التحضيرات المسبقة:

لا توجد تحضيرات مسبقة لهذه المرحلة



تعليمات للاعبين:

يجب عليكم إيجاد الشكل المختبئ في لوحة الأعداد. جدوا أزواجًا من المصروفات من مجالات متشابهة من التواريخ الملائمة، ومدّوا خطأً بين المبالغ المختلفة.



طريقة الحل:

يجب على اللاعبين أن يجدوا التواريخ الأربعة الملائمة، بحسب الأعداد التي حصلوا عليها في المرحلة السابقة. الأعداد من المرحلة السابقة عبارة عن التاريخ الظاهر في صفحة المصروفات. على سبيل المثال: تاريخ 3 من الشهر. في هذه التواريخ، سيجد اللاعبون أزواجًا من المصروفات من نفس المجال. عندما يجدون مصروفين من نفس الفئة/المجال - عليهم مدّ خط بين مبلغَي المصروفين الظاهرين على لوحة الأعداد. على سبيل المثال: دورة كرة القدم - 186 ش.ج ودورة الشطرنج - 136 ش.ج. يجب على اللاعبين مدّ خط بين 186 و-136 على لوحة الأعداد. بعد أن يعرفوا أزواج المصروفات الأربعة ومدّوا الخطوط الأربعة بين الأعداد، سيحصلون على شكل حرف باللغة العربية.



الحل: الحرف "أ"



رمز: الأعداد التي اكتشفوها في المرحلة السابقة هي التواريخ التي يجب البحث فيها عن أزواج المصروفات، ويجب الانتباه أيضًا إلى عمود التفاصيل.





3



2



1

الصفحات والأدوات:

4 قوائم مشتريات - صفحة 5

صفحة اللغز - صفحة 6

مفتاح - صفحة 7

أدوات كتابة



4x

التحضيرات المسبقة:

يجب قصّ قوائم المشتريات من صفحة 5 بحسب العلامات.



تعليمات للاعبين:

اختراروا القائمة الصحيحة من بين القوائم الأربع. بمساعدة القائمة وبمساعدة المفتاح، عليكم حل اللغز وإيجاد المصطلح المكون من كلمتين.



طريقة الحل:

يجب على اللاعبين اختيار القائمة "أ"، كالحرف الذي حصلوا عليه في المرحلة السابقة.

تظهر في القائمة 9 منتجات، ويجب على اللاعبين توزيعها إلى مجموعتين:

- منتجات من المفضل شراؤها بحملات 1+1 (منتجات لا تنتهي صلاحيتها بسرعة)

- منتجات تنتهي صلاحيتها بسرعة، ومن المفضل شراؤها بحسب الحاجة وليس بحملة

يجب تحويل المنتجات في كلا المجموعتين إلى أحرف بحسب المفتاح:

- ق، و، ت، س، ن

- ذ، ر، ح، ب



الحل:

يجب على اللاعبين أن يركبوا من الأحرف الكلمتين: نتسوق بحذر

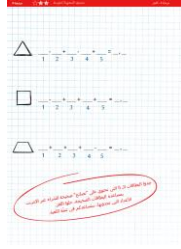


رمز: ذكروهم بالأعداد التي اكتشفوها في المرحلة السابقة. هذه الأيام التي يجب البحث فيها. مثلاً: 10 = تاريخ 10 من الشهر.

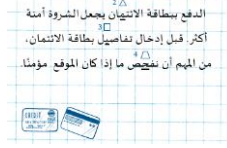


1 = أ	9 = ط	80 = ف
2 = ب	10 = ي	90 = ص
3 = ج	20 = ك	100 = ق
4 = د	30 = ل	200 = ز
5 = هـ	40 = م	300 = ش
6 = و	50 = ن	400 = ت
7 = ز	60 = س	
8 = ح	70 = ع	

3



2



1

الصفحات والأدوات:

8 بطاقات - صفحة 8

صفحة اللغز - صفحة 9

مفتاح - صفحة 10

أدوات كتابة

هاتف مع ماسح QR واتصال بالإنترنت



التحضيرات المسبقة:

يجب قصّ البطاقات من صفحة 8 بحسب العلامات.



تعليمات للاعبين:

جدوا البطاقات الـ 5 التي تحتوي على "نصائح" صحيحة للشراء عبر الإنترنت. بمساعدة البطاقات الصحيحة، حلوا اللغز. الأعداد التي تجدونها، ستساعدكم في تتمة اللعبة.



طريقة الحل:



يجب على اللاعبين أن يختاروا 5 بطاقات، التي تحتوي على قواعد ونصائح صحيحة للشراء الذكي عبر الإنترنت (البطاقات الـ 3 الأخرى هي لتثبيت التفكير فقط، والقواعد التي عليها غير صحيحة). تظهر على كل بطاقة علامات فوق أحرف مختلفة بواسطة 3 أشكال (كما يظهر في الصورة).

يجب على المشتركين تعويض القيمة الملائمة للأعداد في التمرين، بحسب الأشكال وقيمة الأعداد الظاهرة في المفتاح في صفحة 10. بعد تعويض قيمة الأعداد وحساب نتيجة التمارين، سيحصلون على 3 أعداد مختلفة، وسيستخدمونها لاحقًا.

الحل:



$$\triangle \quad 80 - 40 + 1 - 9 + 20 = 52$$

$$\blacksquare \quad 100 - 90 + 10 + 8 + 1 = 29$$

$$\nabla \quad 30 + 5 + 3 + 8 - 20 = 26$$



3



2



1

الصفحات والأدوات:

محادثة واتساب - الصفحات 11-12

متاهة صور - صفحة 13

خريطة - صفحة 14

أدوات كتابة



2x

التحضيرات المسبقة:

لا توجد تحضيرات مسبقة لهذه المرحلة



تعليمات للاعبين:

يجب عليكم اكتشاف وجهة السفر لعائلة ناصر. بمساعدة محادثة الواتساب العائلية،

تقدّموا في متاهة الصور وجدوا الوجهة الصحيحة على الخريطة.



طريقة الحل:

يتقدّم اللاعبون في المتاهة ويختارون الصور بحسب الرموز المختبئة في محادثة الواتساب العائلية. في نهاية المتاهة، سيصلون

إلى واحد من 7 أشكال. يبحث اللاعبون عن الشكل على الخريطة، وهكذا يكتشفون وجهة السفر. في مرحلة البحث على

الخريطة، يمكن الاستعانة بخريطة العالم، بالأطلس أو بشبكة الإنترنت لاكتشاف الدولة المشار إليها.



الحل: = إسبانيا



رمز: انتبهوا إلى إجابة الولد في نهاية المحادثة - نتيجة التمرين هي 258. الشكل الذي يجب عليهم اختياره هو الشكل المشار إليه

بهذا العدد، وهو الصورة الأخيرة التي وصلوا إليها في المتاهة.





3



2



1

7X

الصفحات والأدوات:

7 قسائم راتب (بالعربية) - الصفحات 15-18

مفتاح - صفحة 18

صفحة اللغز - صفحة 19

أدوات كتابية

هاتف مع ماسح QR واتصال بالإنترنت



التحضيرات المسبقة:

قصّ قسائم الراتب (الصفحات 15-18) وإخفاؤها في منطقة اللعبة القريبة.



تعليمات للاعبين:

جدوا قسيمة الراتب الصحيحة. بمساعدة التفاصيل الظاهرة على قسيمة الراتب، حلوا اللغز وجدوا مصطلحًا مكونًا من كلمتين

باللغة العربية (قسيمة الراتب نفسها هي باللغة العربية)



طريقة الحل:

يجب على اللاعبين العيين البحث عن قسيمة الراتب الصحيحة - التي يظهر عليها علم الدولة من اللغز السابق (إسبانيا)،

عندما يجدون قسيمة الراتب الصحيحة، يمكنهم الإجابة عن 10 أسئلة، وكلّ سؤال سيعطيهم عددًا من 1 إلى 10.

على سبيل المثال: كم يوم إجازة كان للسيد وائل ناصر في بداية الشهر؟

الإجابة: 9

بعد أن يجدوا الأعداد الـ 10، بإمكانهم ترجمة الأعداد إلى أحرف بمساعدة المفتاح



الحل:

بعد حل اللغز، سيحصل اللاعبون على المصطلح: "تأثير الوسط"



رمز: استعينوا بكود الـ QR للانتقال إلى دليل قراءة قسيمة الراتب على موقع المركز للنمو المالي.





باور كلين مسحوق غسيل
6 كغم

12X

1

الصفحات والأدوات:

12 بطاقة منتجات - الصفحات 20-21

هاتف مع ماسح QR واتصال بالإنترنت



التحضيرات المسبقة:

قصّ البطاقات (الصفحات 20-21) بحسب العلامات.



تعليمات للاعبين:

جدوا البطاقات الـ 4 الصحيحة بحسب "تأثير الوسط" وركّبوا كود الـ QR.



طريقة الحل:

يحصل اللاعبون على 12 بطاقة - 4 مجموعات لـ 3 منتجات متشابهة.



على سبيل المثال: سيحصلون على 3 أنواع لمسحوق غسيل مع كمية وسعر، ويجب عليهم اختيار المنتج الصحيح بحسب قاعدة "تأثير الوسط" - أي المنتج الذي سعره هو السعر الوسط من بين المنتجات الثلاثة، ليس الأعلى ولا الأرخص. المنتجات الأربعة الصحيحة تركّب معًا كود QR ينقلهم إلى فيديو "نصيحة ببلاش" حول موضوع القرارات تحت تأثير ضغط الوقت - الذي سيساعدهم على حل اللغز رقم 8.



شوكولاتد للتدهين
750 غرام



باستا باستيلا
500 غرام



لماع سائل جلي
700 مل



نعومة مسحوق غسيل
6 كغم

الحل:



رمز: لكي يفهموا ما هو "تأثير الوسط"، وجّهوهم إلى فصل "تأثير الوسط" في سلسلة "نصيحة ببلاش" على موقع المركز للنمو المالي.



8 المرحلة الثامنة



3X

2



10X

1

الصفحات والأدوات:

10 مناشير - الصفحات 22-24

3 دواليب مفتاح - صفحة 25

مغلّف

أدوات كتابة



التحضيرات المسبقة:



1. قصّ مناشير الحملات - الصفحات 22-24 بحسب العلامات

2. تعليق مناشير الحملات على البرّاد أو اللوح

3. قصّ الدواليب الثلاثة بحسب العلامات

4. إدخال الدواليب إلى المغلّف - يجب إغلاق المغلّف.

5. يجب أن ترسموا على المغلّف 5 خطوط و-5 أشكال (دائرة، مثلث، قلب، نجمة ومربع)، كما يظهر في المثال:



تعليمات للاعبين:

من خلال اكتشاف الحملات الـ 5 التي تؤدي إلى إنفاق "زائد" وحل الرموز الـ 5 التي تظهر عليها، جدوا الكود المكوّن من 5 منازل "لفتح" المغلّف.



طريقة الحل:

يجب على اللاعبين اكتشاف الحملات الـ 5 التي تؤدي إلى إنفاق "زائد". على كل حملة يظهر رمز. بمساعدة الرموز الـ 5 الظاهرة على الحملات الصحيحة، يجدون الكود على المغلّف ويفتحونه. داخل المغلّف توجد دعوة لحفل زفاف. سيستخدم اللاعبون هذه الدعوة للغز التالي.



الحل:



رمز: استعينوا بالفيديو لتعرفوا ما هي الحملات التي تؤدي إلى "إنفاق زائد".





3X

2



1



الصفحات والأدوات:

صفحة عليها 3 بطاقات أعضاء - صفحة 26

3 دواليب مفتاح - من اللغز السابق

أدوات كتابة



التحضيرات المسبقة:

لا توجد في هذه المرحلة



تعليمات للاعبين:

عليكم إيجاد بطاقة العضو الأكثر جدوى. بمساعدة كود العضو، يمكنكم إيجاد الشكل المختبئ على كل دولاب.



طريقة الحل:

يختار اللاعبون البطاقة الأكثر جدوى من بين الثلاث بحسب شروط نادي الزبائن. كود العضو للبطاقة الصحيحة، سيوجههم لرسم 3 أشكال مختلفة على الدواليب الثلاثة، بواسطة مد خطوط بين النقاط.



على سبيل المثال، إذا كان كود العضو النادي:

أ HQSHI - ب GISQG - ج GITPG

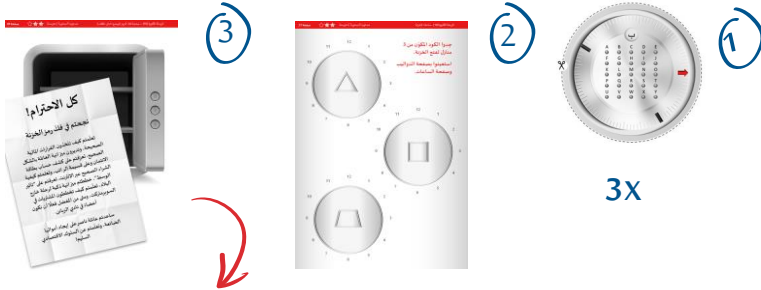
يجب على اللاعبين أن يمدوا خطأً من H إلى Q إلى H وأن يحصلوا على شكل مثلث على الدولاب الأول. ثم يجب أن يمدوا خطأً من G إلى I إلى S إلى G إلى G وأن يحصلوا على شكل مربع على الدولاب الثاني. ثم يجب أن يمدوا خطأً من G إلى I إلى T إلى P إلى G وأن يحصلوا على شكل شبه منحرف على الدولاب الثالث. الدواليب تساعد على فتح الخزانة في المرحلة التالية.

الحل: دولاب "أ" - △ دولاب "ب" - □ دولاب "ج" - ▽



رمز: لكي تساعد اللاعبين على فهم أي بطاقة من البطاقات التي أمامهم هي بطاقة الأعضاء الأكثر جدوى، وجههم إلى صفحة متى من المفضل فعلاً أن نكون أعضاء في نادي الزبائن؟ على موقع المركز للتنمو المالي.





إلى داخل
المغلف

الصفحات والأدوات:

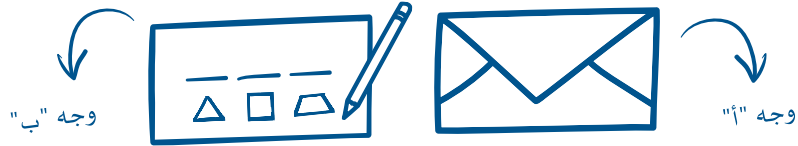
- 3 دواليب مفتاح - من اللغز السابق
- صفحة ساعات لفتح الخزانة - صفحة 27
- صفحة فك الرمز - صفحة 28
- مغلف



التحضيرات المسبقة:



1. إدخال صفحة النهاية (صفحة 28) إلى المغلف - يجب إغلاق المغلف.
2. يجب أن ترسموا على المغلف 3 خطوط و-3 أشكال: مثلث، مربع وشبه منحرف - كما يظهر في المثال:



تعليمات للاعبين:

- جدوا الكود المكوّن من 3 منازل لفتح الخزانة. استعينوا بصفحة الدواليب وصفحة الساعات.

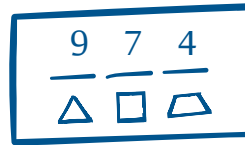


طريقة الحل:



- يجب على اللاعبين وضع الدواليب داخل الساعات الظاهرة على الصفحة، بحيث تتلاءم مع الأعداد التي حصلوا عليها في حل المرحلة 4. السهم في كل دولايب يشير إلى رقم مختلف. يجب على اللاعبين تسجيل الأرقام على الكود الظاهر على المغلف بحسب الشكل الملائم - هذا الكود سيفتح "الخزانة".

الحل:



بالنجاح!