

למורה:

שיעור זה הוא השיעור האחד עשרה בתכנית "חינוך לאחריות" המיועד לכיתות ה' ו', תחת החטיבה הרביעית "זכויות וחובות" כאזרח".
מיקום השיעור ברצף הלמידה: שיעור אחד עשרה בתכנית, אחרי שיעור "שימוש בהלוואה" ולפני שיעור "תרומה של פרט לחברה"

נושאי השיעור:

- שירותים לאזרח
- הכנסות והוצאות של רשות
- תרומת אזרח

ציוד נדרש לשיעור:

- להצגת המצגת: מחשב, מקרן







המנהל,
שמת לב שלא פינו את האשפה
היום? זה ממש לא נעים



דוד, טוב ששמת לב!
הערייה אחראית לפינוי האשפה אני
אבדוק מולם מדוע היום לא פינו



זכויות ושירותים לאזרח

תפקיד העירייה לדאוג לרווחת התושבים בעיר
העירייה אחראית לתחומים רבים, ביניהם:
שירותי תברואה – פינוי אשפה מבתים ועסקים, הדברת מזיקים
וכדומה
שיפור פני העיר – טיפוח ושמירה של חזות העיר
בריאות – קידום הבריאות לכלל האוכלוסייה
חינוך – גנים ובתי ספר
דת – הקמת בתי כנסת ומקוואות
תרבות ופנאי – אירועי תרבות, ספריות, מרכזים

למורה:

הסבירי: בדומה למשפחה, גם לעיריות ולמדינות יש תקציב. לכל עירייה או מדינה יש סכום כסף אותו היא צריכה לנהל ולחלק בין התחומים השונים שבאחריותה: תקציב לחינוך (מימון בתי ספר וגנים) תקציב לתחבורה (מימון בניית כבישים, קניית רכבות ואוטובוסים) תקציב לבריאות (מימון הקמת קופות חולים ובתי חולים, מימון משכורות רופאים ואחיות וכו').

הדגישי: ההחלטה לגבי חשיבותו של כל נושא וכמה כסף יקבל כל תחום (חלוקת תקציב המדינה) מאוד מורכבת ומסובכת.



פנתי לעירייה. היום זה אינו יום
הפינוי, את האשפה מפנים רק
שלוש פעמים בשבוע



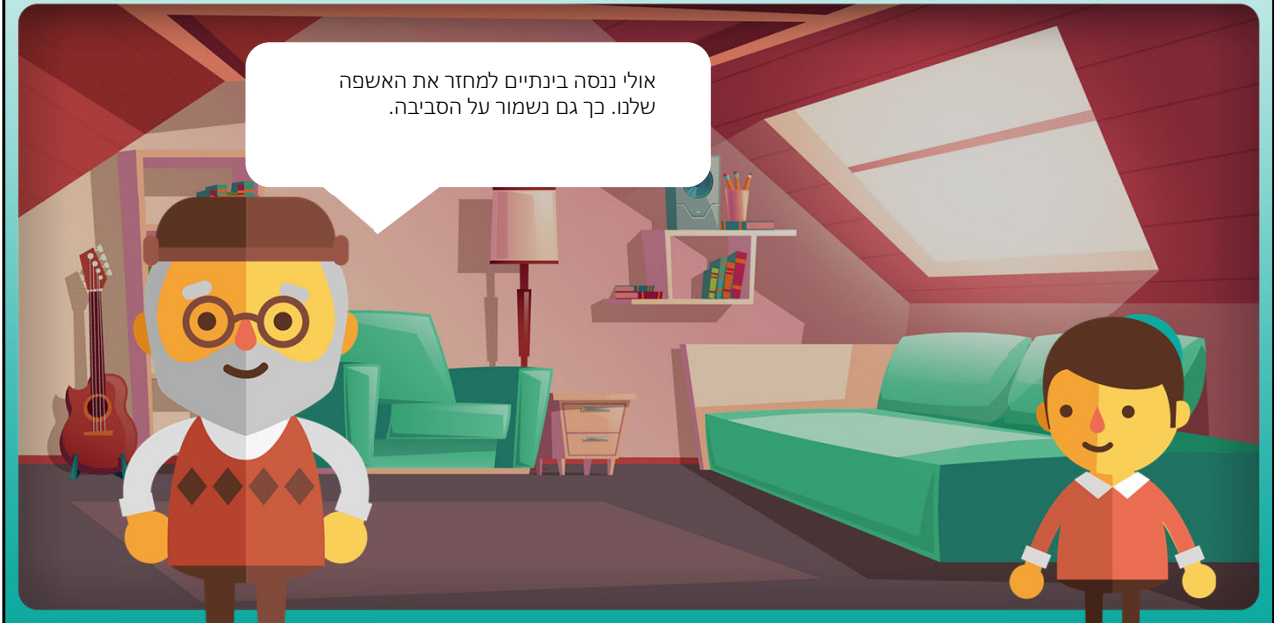
שאלות לדיון:

הסבירי: התושבים משלמים מיסי עירייה כדי לממן את כל השירותים שאנו מקבלים. מתוך כל הכסף שנצבר מהתושבים מכינים תקציב.

שאלי:

- איזה נושא הכי חשוב לדעתכם (חינוך / בריאות / תברואה / תרבות)?
- נסו לדרג את החשיבות של הנושאים.
- אם הייתם נבחרים לראשי ממשלה והייתם צריכים להחליט לאיזה מבין הנושאים המוזכרים נושא מגיע הכי הרבה תקציב, מה הייתם מחליטים? למה?





שאלי:

- מי מכם יודע למה התכוון המנהל בכך שהציע למחזר את האשפה?
- האם בבית אתם ממחזרים אשפה? אם כן, כיצד?



למורה

חלקי את הכיתה לזוגות.

כל זוג יקבל את נספח א' בו טבלה וחבילת פתקים ונספח ב' ובו הסבר בנוגע למחזור. על התלמידים לשים את האריזות השונות (המופיעות בפתקים) בפח הנכון (המופיע בטבלה) בהתאם להסבר בנספח ב'.

בסיום ההפעלה בקשי מכל זוג לנקוב בשם של אריזה אחת ובאיזה פח זרק אותה.



תרומתי כאזרח

יש לנו זכויות וחובות בחוק
אך גם חשוב שנתרום מעצמנו
אין אנו חייבים לתרום בממון
אפשר למחזר ולתרום לאיכות הסביבה
אפשר לעזור לחבר ולתרום לסביבה החברית
רגישות לצרכי החברה היא היסוד לכל מעשי החסד

למורה:

הסבירי שיש לנו זכויות – שהם השירותים שמגיעים לנו
וגם יש לנו חובות – תשלום מיסים
אך גם נוכל להתנדב מעצמנו ולהעניק לסביבה שלנו ולהפוך