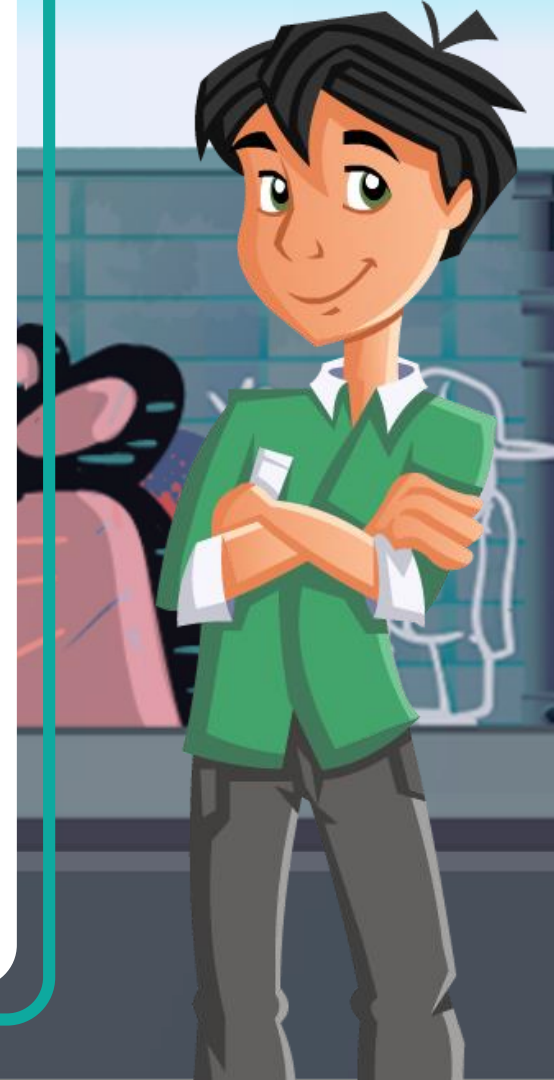


אני מממן את עצמי



שאלה למחשבה: במה אעבוד כשאגיע לגיל בו אוכל לעבוד?

- מאסטר שף
- לא לזוז מהסמארטפון והמחשב
- להיות כל היום מחוץ לבית
- לקרוא, לקרוא, לקרוא
- לשחק עם ילדים
- ללחוש לסוסים
- לקחת את הקיץ באקסטרים
- מכירות



איך מוצאים עבודה?

מציאת עבודה היא איננה משימה פשוטה, אך בחופשת הקיץ האפשרויות לבני נוער הן מגוונות יותר:



אינטרנט



עסקים בעיר



שכנים



מעגל משפחתי



למה שכר המינימום
 לבני נוער נמוך יותר
 משכר המינימום
 למבוגרים?



שכר המינימום

שכר מינימום הוא התשלום החוקי הנמוך ביותר שמעסיק רשאי לשלם לנער המועסק על-ידו. המעסיק מחויב לשלם את שכר המינימום לפי החוק, גם אם הנער מוכן לעבוד בשכר נמוך יותר.

שכר לשעה	שכר חודשי	אחוז משכר מינימום למבוגר	גיל
21.45 ש"ח	3,710 ש"ח	70%	עד 16
22.98 ש"ח	3,975 ש"ח	75%	עד 17
25.43 ש"ח	4,399 ש"ח	83%	עד 18

* נתונים נכונים לשנת 2019

זה כנראה ההבדל
בין שכר הברוטו
שלך לשכר הנטו!

שמעי קטע! הייתי אמור
לקבל משכורת של 3200 ₪
ובמקום קיבלתי רק 3050 ₪!





ההבדל בין ברוטו לנטו

• ברוטו: גס

• נטו: נקי

שכר ברוטו הוא השכר הכולל שמשלם המעביד.
שכר נטו הוא השכר המגיע לכיסו של העובד, לאחר שמשכר הברוטו נוכו תשלומים שונים אותם המעביד מחויב לשלם, כגון מס הכנסה ודמי ביטוח לאומי.

שכרו של אור החודש הוא 4500 ₪ אך לבנק נכנסו 4350 ₪.
מהו שכר הברוטו ומהו שכר הנטו במשכורת של אור?

שכר הברוטו: 4,500 ₪
שכר הנטו לאחר ניכויים: 4350 ₪

למה מורידים לי מהשכר?

שימו לב!

בני נוער פטורים מתשלום לביטוח לאומי ודמי בריאות.
במרבית המקרים, בני נוער פטורים גם מתשלום מס הכנסה!

מיסי חובה:

דמי בריאות:

תשלום עבור קבלת שירות רפואי בקופות החולים

ביטוח לאומי:

מס פרוגרסיבי למען הגנה על אזרחי המדינה: פיטורין, פגיעה, נכות וכו'

מס הכנסה:

מס פרוגרסיבי המוטל ע"י המדינה על כל תושביה למען רווחתם



תלוש שכר- זה לא סינית!

תלוש שכר:

מסמך המפרט את פרטי השכר החודשי
ששולם לעובד ממקום עבודתו.

תלוש שכר כולל את הפרטים הבאים:

1. פרטי העובד
2. שכר ברוטו
3. סוג הניכויים והסכום שלהם
4. שכר נטו

עבודה עצמית



מה למדנו?



עבודה עצמית- תלוש משכורת

התבונן בתלוש המשכורת לדוגמא וענה על השאלות הבאות:

1. מה שמו של העובד? _____
2. מתי העובד החל לעבוד במקום זה? _____
3. מהי שם החברה בה העובד עובד? _____
4. מהו שכר היסוד של העובד? _____
5. לאיזה חודש תלוש השכר מיועד? _____
6. כמה שעות נוספות היו לעובד? _____
6. מהו שכר הברוטו של העובד? _____
7. כמה ניכו לעובד עבור ביטוח לאומי? _____
8. כמה ניכו לעובד עבור מס בריאות? _____
9. איזה עוד סוג של ניכוי חובה קיים בתלוש זה? _____
10. מהו שכר הנטו שקיבל העובד? _____